

Seguici

-  [Facebook](#)
-  [Twitter](#)
-  [Google+](#)
-  [RSS l'Immediato](#)
-  [Youtube](#)

- [Registrati](#)
- [Accedi](#)
- [Abbonamenti](#)
- [Chi siamo](#)
- [Contatti](#)
- [Pubblicità](#)



l'Immediato

- [Home](#)
- [Cronaca »](#)
- [Sanità »](#)
- [Economia »](#)
- [Politica »](#)
- [Inchieste »](#)
- [Cultura »](#)
- [Sport](#)
- [Lettere](#)

[Cultura](#)

“Io e Manfredi”, l’opera dedicata al sovrano dell’Antica Siponto protagonista al Festival del Cinema Europeo



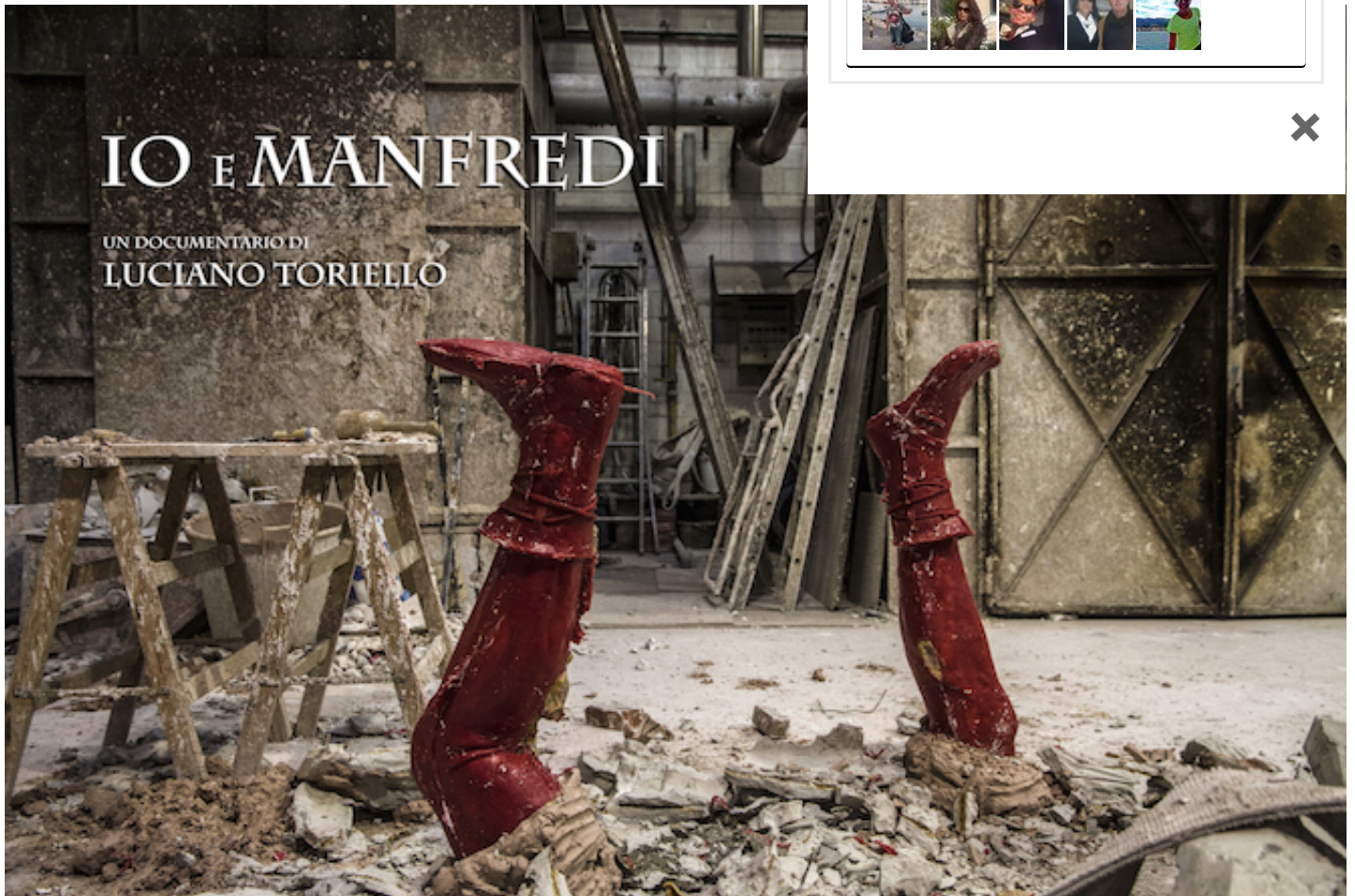
L'Immediato - im..
17.843 "Mi piace"

19 aprile 2016 ·

Mi piace questa Pagina

mediato.net

Di' che ti piace prima di tutti i tuoi amici



Anteprima internazionale per il documentario “Io e Manfredi”, con il quale il regista Luciano Toriello concorre come finalista per la sezione competitiva dedicata ai cortometraggi del prestigioso Festival del Cinema Europeo di Lecce, giunto alla sua diciassettesima edizione.

Dopo il successo della scorsa edizione, che fu occasione per presentare alla stampa e al grande pubblico “leviteaccanto”, sua opera prima, Toriello sarà nuovamente ospite della prestigiosa kermesse mercoledì 20 aprile alle ore 20.00 presso la sala 4 del Multisala Massimo di Lecce, in occasione della prima proiezione assoluta in un festival internazionale per “Io e Manfredi”, documentario breve prodotto dall’associazione “Mecenate – Centro studi e promozione Arti visive”.

Il documentario, di cui Luciano Toriello ha realizzato anche fotografia e montaggio, ripercorre i momenti salienti della realizzazione del **grande monumento equestre dedicato a Re Manfredi di Svevia da parte del Maestro Salvatore Lovaglio**.

Dal maggio 2015 “Re Manfredi a cavallo” può essere ammirato sul lungomare della Città di Manfredonia, che la tradizione vuole essere stata fondata proprio da Manfredi e committente dell’imponente opera bronzea.

Le riprese del documentario sono state realizzate tra San Giusto – borgo rurale nelle campagne di Lucera, dove ha sede l’atelier di Lovaglio – Cesate (Milano), presso la Fonderia Artistica Mapelli e Manfredonia nei primi mesi del 2015.